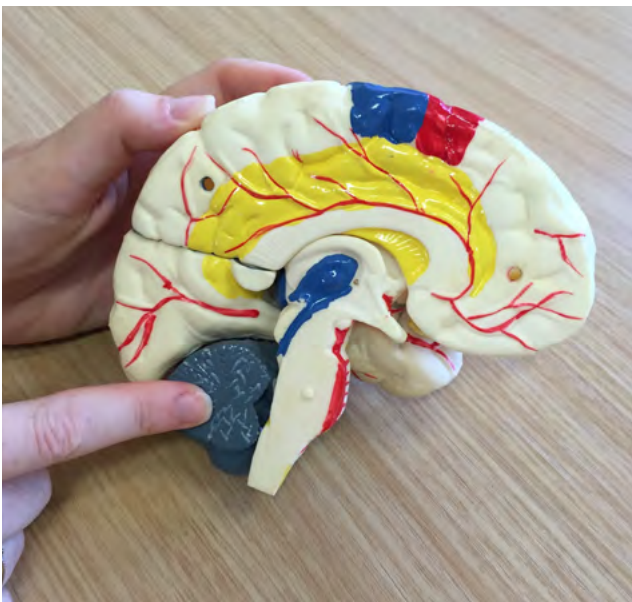


Cosa ti diranno i risultati?

- Useremo i dati, insieme ai risultati di altri test, per avere un'idea più chiara delle tue capacità. In tal modo potremmo individuare un problema di natura medica.
- I risultati contribuiscono ad individuare su quali problemi intervenire e sulle migliori strategie da usare.
- Alcuni dei nostri test ci danno una buona idea di come te la caverai con le tecniche di uso quotidiano. Ad esempio, possono dirci con quale abilità puoi gestire il denaro, andare in auto o riprendere il lavoro.

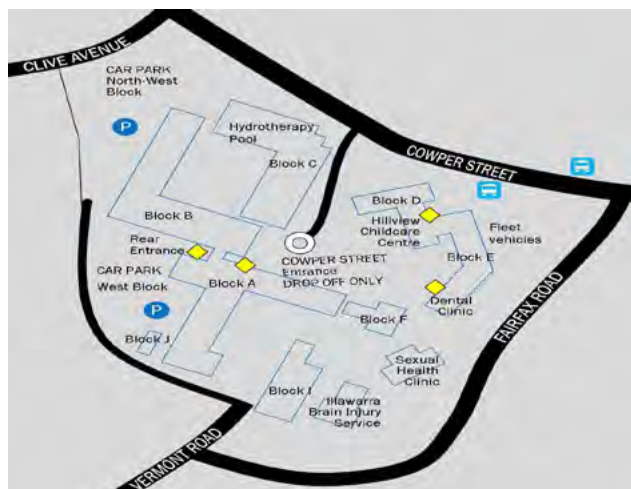


CONTATTACI

Rehabilitation and Medical Psychology
Department (Reparto riabilitazione e psicologia
medica)

Telefono: (02) 4223 8232

Indirizzo: Level 3, Block A
Port Kembla Hospital
Cowper Street
Warrawong NSW 2502



Vi sono interpreti disponibili: L'Health Care Interpreter Service (servizio interpreti sanitari) offre un servizio gratuito e riservato 24 ore su 24, 7 giorni su 7. Se ti serve un interprete fallo sapere al nostro servizio quando ci chiami. Devi dirci il tuo nome, numero telefonico e lingua preferita. Noi ti richiameremo con un interprete.



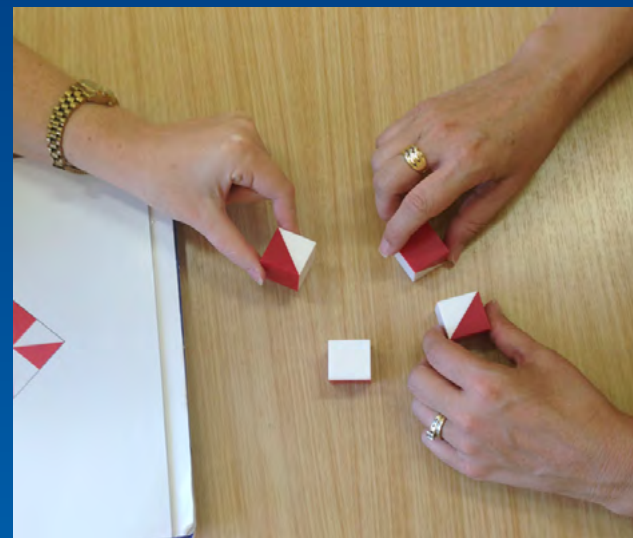
;E> 6 B;B 8SUF EZWV
DVX 6F #! \$+' * &
6SFV? Sk \$" #

**Reparto di riabilitazione e
di psicologia medica**

**Rehabilitation and Medical Psychology
Department**

Accertamento neuropsicologico

Neuropsychological Assessment



Ospedale di Port Kembla

Telefono: 4223 8232

Italian



Health
Illawarra Shoalhaven
Local Health District

Cos'è un accertamento neuropsicologico?

- L'accertamento viene condotto da uno psicologo. Lo psicologo vanta una preparazione avanzata su come funziona il cervello.
- Ti verrà chiesto se hai notato eventuali cambiamenti, quali sono i tuoi precedenti medici e altri aspetti importanti.
- Il test di accertamento prevede esercizi con carta e matita, puzzle, test di memoria e risposte a varie domande.
- Vari test vengono usati per misurare molte funzioni del cervello (es. memoria, attenzione, linguaggio, soluzione di problemi e altre capacità cognitive).
- Alcune capacità potrebbero essere misurate più in dettaglio di altre, a seconda dei tuoi bisogni.
- Possono volerci diverse ore per accertare le varie capacità. Di solito ci vogliono un paio di sessioni.

Perché ci sei stato segnalato?

- L'accertamento può mostrare come le diverse parti e sistemi del tuo cervello stanno funzionando.
- Un accertamento viene condotto quando vi sono apprensioni in merito al modo in cui ricordi, pensi o agisci.
- Il cambiamento potrebbe essere dovuto a svariate cause di natura medica.

Come dovresti prepararti?

- Non puoi studiare o prepararti per i test. Ognuno trova alcuni test facili e altri difficili. Ciò che è importante è che tu faccia del tuo meglio.
- Lo psicologo ti rassicurerà se ti senti ansioso. Fai pure tutte le domande che vuoi e fai presente eventuali apprensioni che potresti nutrire.
- Cerca di riposare e di rilassarti prima dell'accertamento. Probabilmente troverai la procedura dei test interessante.

Cosa dovresti portare?

Ecco cosa dovresti portare alla tua prima visita :

- Qualcuno che ti conosce bene (se disponibile)
- I tuoi occhiali da vista (se ti servono)
- Le tue protesi acustiche (se ti servono)
- Eventuali TAC del cervello
- Eventuali altri referti o risultati di test.

Dopo l'accertamento

- Il quadro dei risultati dei tuoi test verrà raffrontato con quello di persone della tua stessa età ed istruzione. I test possono individuare sia punti di forza sia punti deboli in campi specifici. In tal modo ci diranno se c'è stato un cambiamento o meno in una o più delle tue capacità cognitive.
- Una relazione viene stilata e inviata al tuo medico e/o altro operatore sanitario.
- Lo psicologo parlerà dei risultati dei tuoi test e risponderà ad eventuali tue domande.
- Potremmo inoltre offrirti:
 - Addestramento in varie tecniche
 - Sostegno comportamentale
 - Counselling